

### QUADRO DE EXECUÇÃO DE SERVIÇOS

## SERVIÇOS PROPOSTOS NESTE PROJETO:

1. **MURO EXTERNO E CALÇADA:**
  - Remover parte do piso tátil já instalado nas calçadas conforme Planta Demolir, nas esquinas e nos acessos que não estão em conformidade com a NBR9050;
2. **ESTACIONAMENTO:**
  - Demolir casa de gás do estacionamento e restaurar piso em concreto existente.
3. **ESQUADRIAS:**
  - Remover todas as esquadrias de portas e janelas, exceto as janelas altas das salas de aula 01, 02, 03 e 04, que foram instaladas recentemente.
  - Remover as grades existentes.
  - Aumentar os vãos de janelas das salas de aula 05, 06, 07, 08 conforme projeto.
4. **PISO:**
  - Demolição do piso do Pátio e Administrativo visto que serão construídos novos ambientes;
  - Remover pisos e revestimentos cerâmicos de parede da Cozinha e Sanitários;
  - Demolir rampas em concreto existentes, visto que não estão em conformidade com a NBR9050.
5. **COBERTURA:**
  - Remover toda a estrutura de cobertura do bloco administrativo e salas de aula 01, 02, 03 e 04 visto que estão em estrutura de madeira e fibrocimento, quando não, são canaletas apoiadas na própria alvenaria;
  - Remover as telhas cerâmicas do Bloco 02.
6. **RAMPAS E ESCADAS:**
  - Demolição das rampas existentes, inclusive a de conexão dos Blocos 01 e 02, visto que não atende a inclinação máxima 8,33%.
7. **HORTA:**
  - Remover toldos das janelas das salas de aula voltados para horta.
8. **SANITÁRIOS:**
  - Demolição completa dos sanitários existentes.
9. **HIIDROSSANITÁRIO:**
  - Renovação da estrutura de louças e metais da cozinha e sanitário existentes;
  - Demolição da tubulação hidráulica e sanitária que alimentam a cozinha e sanitários existentes
10. **ELETRICO:**
  - Revisão completa das instalações elétricas infra e acabamento;
  - Substituição e novos pontos de tomada;
  - Troca e remanejamento de tomadas nas luminárias internas e externas;
  - Instalação de Gerador e Subestação atendendo a nova demanda de carga.

12. COZINHA :

- Remoção das louças e metais;
- Remoção das esquadrias de portas e janelas
- Remoção das bancadas;
- Demolição do forro em PVC;
- Demolição dos pisos e revestimentos.

## 13. QUADRA:

- Remover a tela do alambrado existente

Obs.: Será elaborado Projeto de Segurança Contra Incêndio e Pânico.

OBSERVAÇÕES:

- Onde não tiver especificação de acabamento, seguir projeto específico.
- Favor conferir medidas no local.
- Qualquer dúvida consultar o autor do projeto ou a Gerência de Projetos e Infraestrutura.



**ESTADO DE GOIÁS**  
SECRETARIA DE ESTADO DA EDUCAÇÃO  
SUPERINTENDÊNCIA DE INFRAESTRUTURA  
GERÊNCIA DE PROJETOS E INFRAESTRUTURA

GERÊNCIA DE PROJETOS E INFRAESTRUTURA  
APROVADO \_\_\_\_/\_\_\_\_/\_\_\_\_

**CENTRO DE ENSINO EM PERÍODO INTEGRAL**  
**OSVALDO FRANCISCO DA SILVA**

PROJETO EXECUTIVO DE REFORMA

AV. CRISTAL S/N. QD.12 BAIRRO ITAMARAT  
ANÁPOLIS - GO


ÁREA DO TERRENO	ÁREA PERMEAB.	ÁREA EXISTENTE	ÁREA A DEMOLIR	ÁREA A CONSTRUIR	CONSTRUÇÃO
5.796,00 m²	—	1.252,03 m²	90,26 m²	451,80 m²	1.813,57 m²


**CONSÓRCIO DIAMANTE ENGENHARI**

**Consórcio Diamante Engenharia** AV. BARÃO HOMEM DE MELO, Nº 3280, NOVA GRANADA  
BELO HORIZONTE - MG - CEP: 30494-080

TEL: (31) 3347-4405 / (31) 3347-7079 / (31) 3571-1920  
E-MAIL: contato@grupoprojetoengenharia.com.br

2/1

AUTOR: ARI AMANDA VENTO DUARTE - CAU: A150731-1

RT DA OBRA:

PREPOSTO: SABRINA SILVA VIEIRA VALENTE CPF: 041.530.091-64

---

ARQUITETURA

TIPO DE PROJETO \_\_\_\_\_

PLANTA DE SITUAÇÃO - Sem Escala

PLANTA BAIXA - DEMOLIR - Esc.: 1/150

DETTAGLIAMENTO GUARDIA CORPO - ENEC: 1/25

ASSUNTO: \_\_\_\_\_

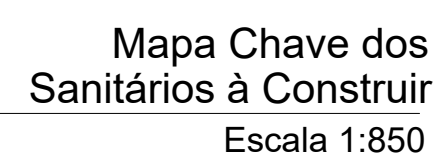
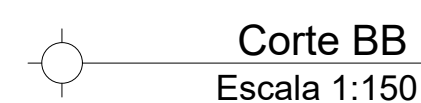
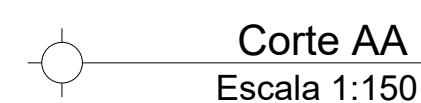
DATA: NOVEMBRO/2024 ESCALA: INDICADA REVISÃO: 004 Nº RRT/ART:           

115

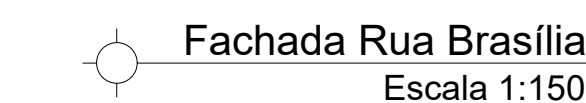
REV.	DATA	DESCRIÇÃO	VISTO


FOLHA: \_\_\_\_\_





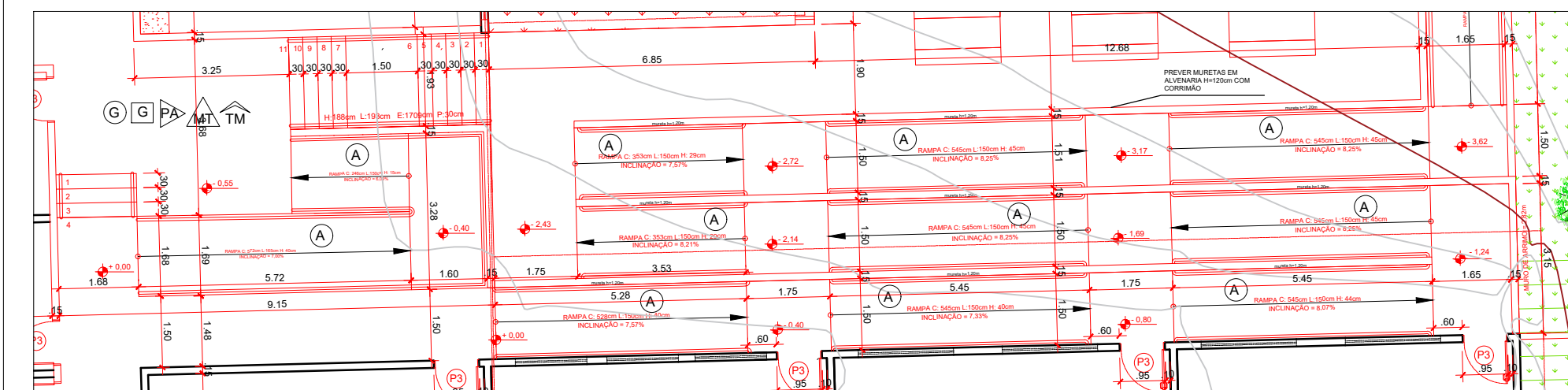
- Onde não tiver especificação de acabamento, seguir projeto específico.
- Favor conferir medidas no local.
- Qualquer dúvida consultar o autor do projeto ou a Gerência de Projetos e Infraestrutura.



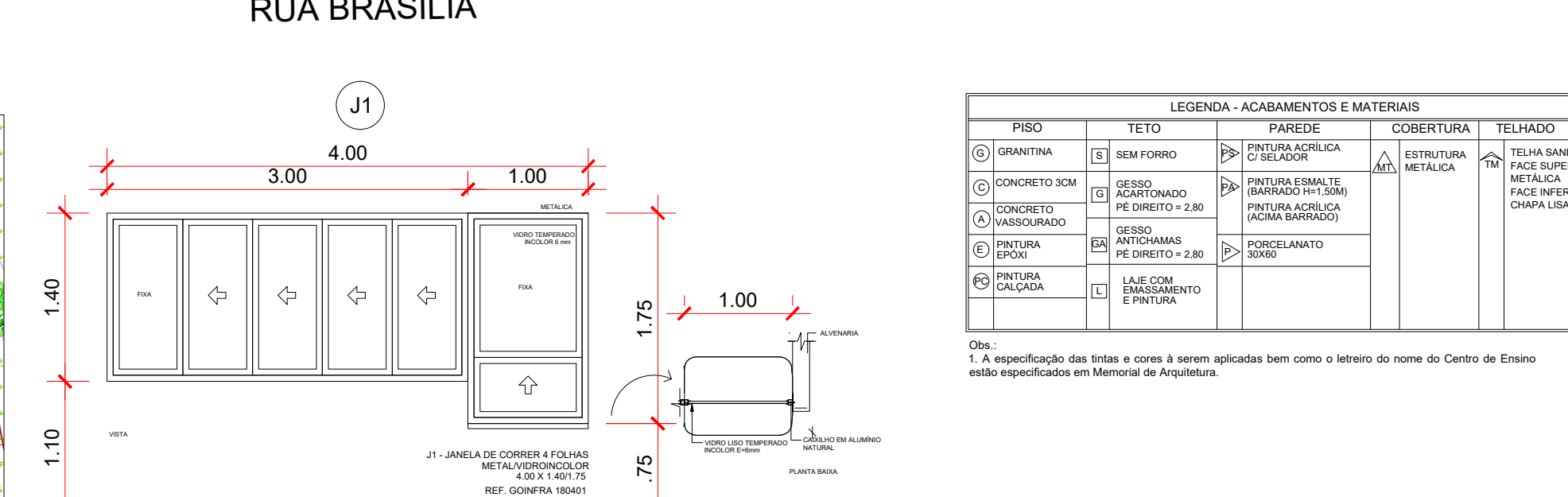




Planta Baixa - Construir  
Escala 1:150



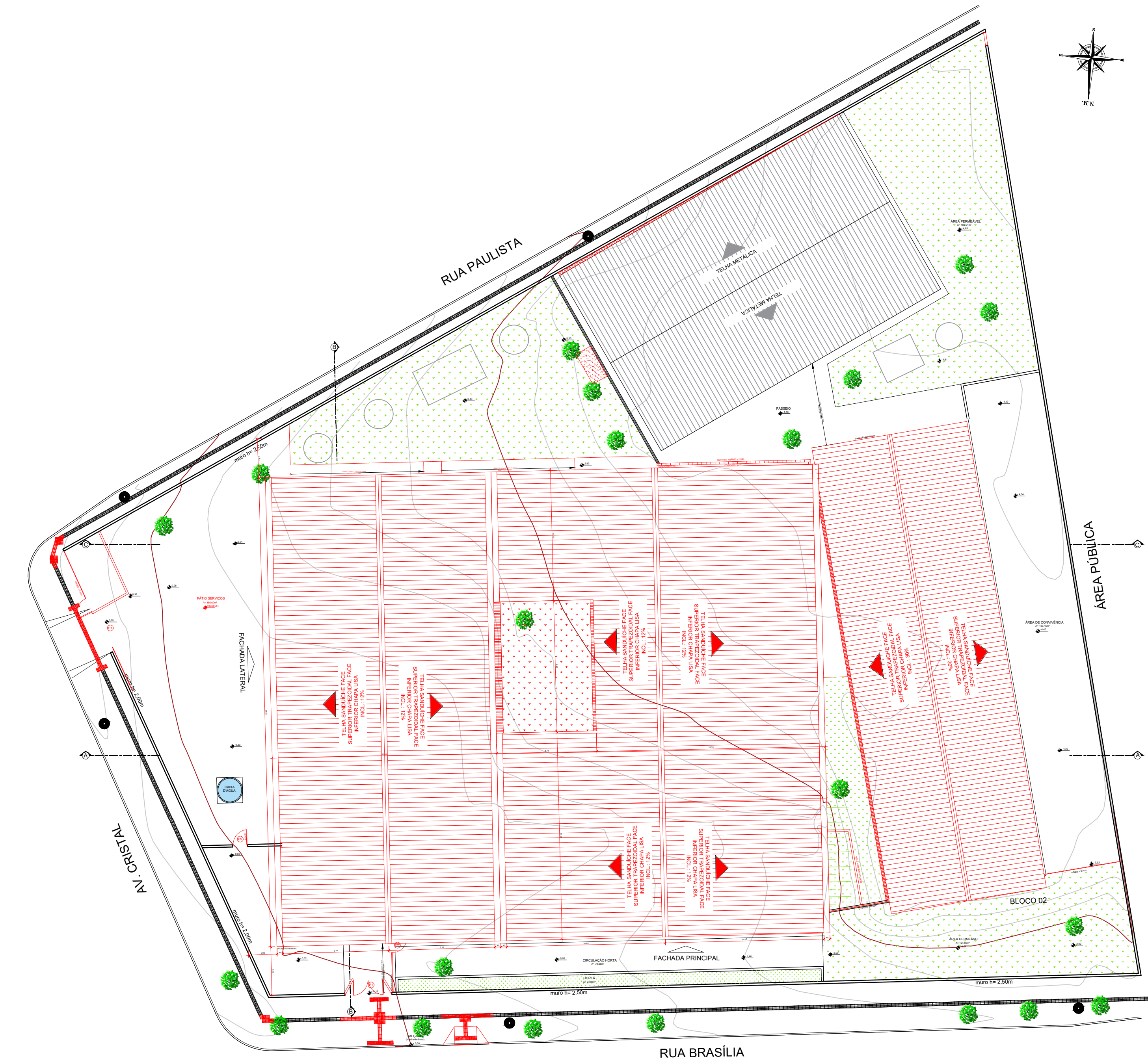
Rampas e Escada  
Escala 1:125



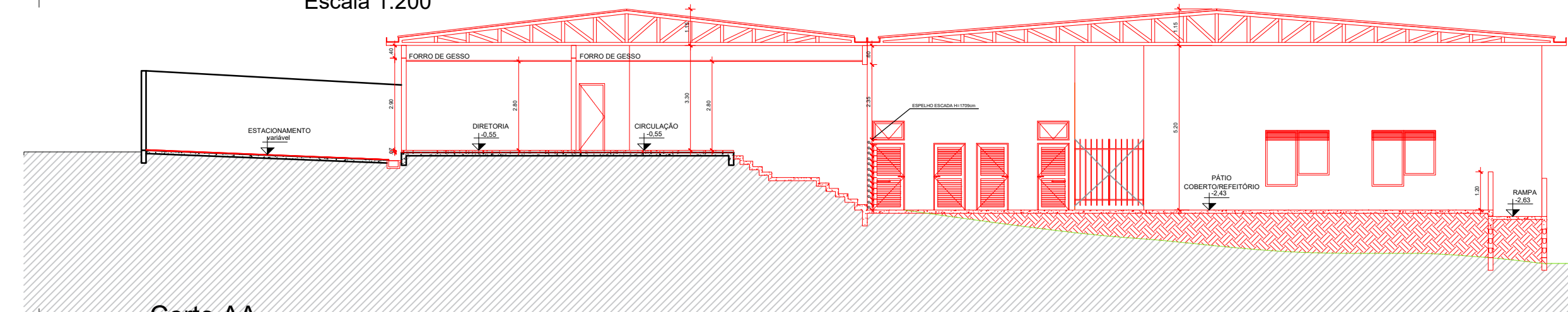
Guichê Acessível - Secretaria  
Escala 1:50

QUANTITATIVO DE MATERIAL PARA ADEQUAÇÃO DE PRÉDIOS REFORMA					
DESCRIÇÃO DO AMBIENTE	DESCRIÇÃO DE SERVIÇOS	MATERIAL	UNIDADE	QUANTIDADE	
BLOCO A (ETAPA 01)	SERVIÇOS EM TERRA	CORTE	M3	103,09	
		ATERRO	M3	483,88	
	ALVENARIA	APLACAMENTO DO TERRENO	M2	441,57	
		EXECUÇÃO DE PAREDES EM ALVENARIA	M2	560,30	
	COBERTURA	TELHA SANDUICHE FACE SUPERIOR TRAPEZOIDAL E INTERIOR LISA	M2	634,35	
		IMPENEBILIZAÇÃO PAREDES ÁREAS MOLHADAS	M2	46,40	
	REVESTIMENTO PISO	CAUHA EM CHAPA DE AÇO GALVANIZADO 20x24x1,40CM	M	31,50	
		ACABAMENTO LATERAL P/ TELHA SANDUICHE EM AÇO GALVANIZADO	M	44,25	
	REVESTIMENTO PAREDES	LASTRO DE CONCRETO IMPERMEABILIZADO h=6cm	M2	452,60	
		IMPENEBILIZAÇÃO PAREDES ÁREAS MOLHADAS (h=100cm)	M2	42,52	
BLOCO B (ETAPA 02)	SERVIÇOS EM TERRA	PISO DE GRANITINA h=1cm	M2	146,37	
		RODAPE DE GRANITINA 7cm	M	226,91	
	ALVENARIA	CONCRETO DESEMENADO RAMPAS ANTIDERRAPANTE	M2	116,76	
		CHAPIÇO	M2	1.080,6	
	FORRO	EMBOÇO	M2	1.080,6	
		REBOCO	M2	750,61	
	PINTURA	PORCELANATO 30X30 ACETINADO RETIFICADO BRANCO	M2	188,45	
		FORRO DE GESSO ACARTONADO COM ESTRUTURA	M2	50,09	
	REVESTIMENTO PAREDES	FORRO DE GESSO ANTI-CHAMAS	M2	66,17	
		TABICA 5cm	M	75,13	
BLOCO C (ETAPA 03)	ALVENARIA	EMASSAMENTO PAREDES	M2	306,65	
		EMASSAMENTO FORRO DE GESSO	M2	50,09	
	PINTURA	PINTURA ACRILICA - EXTERNA C/ SELADOR	M2	275,62	
		PINTURA ESMALTE (BARRADO) - INTERNA	M2	183,53	
	REVESTIMENTO PAREDES	PINTURA ACRILICA (ACIMA BARRADO) - INTERNA	M2	130,89	
		PINTURA PVA - FORRO DE GESSO E TETO	M2	116,26	
	FERRAGENS	PINTURA ESQUADRIAS C/ FUNDO ANTICORROSIVO	M2	122,07	
		PINTURA ESTRUTURA METÁLICA C/ FUNDO ANTICORROSIVO	M2	1.273,10	
	BLOCO D (ETAPA 04)	FERRAGENS	BARRAS DE APOIO DE 40CM EM AÇO INOX	LN	6
			BARRAS DE APOIO DE 40 CM EM AÇO INOX	LN	6
ESQUADRIAS		CORRADO TUBULAR INDUSTRIAL	M	100,98	
		JANELA DE CORRER CHAPAVIDRO 11/22/30/40 AGETOP 180401	M2	2,10	
ALVENARIA		JANELA MAXIM AR CHAPA VIDRO 30/30/8 AGETOP 180381	M2	11,76	
		PORTA DE ABRIR FOLHA EM VENEZIANA C/ FERRAGENS AGETOP 180504	M2	21,44	
COBERTURA		PORTA DE ABRIR 02 FOLHAS DE FERRO REDONDO AGETOP 180302	M2	1,41	
		PORTA DE ENROLAR C/ FERRAGENS 30 AGETOP 180303	M2	1,68	
BLOCO E (ETAPA 05)		VÍDOS	VIDRO MINIOREAL 4MM	M2	13,86
			BACIA SANITÁRIA	LN	9
	LOUÇAS E METAL	CUBA DE EMBOÇO	LN	4	
		LAVATÓRIO C/ COLUNA	LN	3	
	REVESTIMENTO PAREDES	VÁLVULA DE DESCARGA ANTIVANDALISMO	LN	9	
		TORNEIRA DE ACOMODAMENTO ACESSÍVEL	LN	7	
	FORRO	MCTÓRIO	LN	2	
		CHALOURO	LN	1	
	BLOCO F (ETAPA 06)	REVESTIMENTO PAREDES	CUBA PAINEL DE AÇO INOX	LN	3
			CUBA DE AÇO INOX 60x40	LN	4
FORRO		TANQUE C/ COLUNA	LN	1	
		TORNEIRA DE PAREDE	LN	5	
LOUÇAS E METAL		TORNEIRA DE MESA BICA ALTA	LN	4	
		ESPELHO 100X50CM	LN	3	
DIVERSOS		DISPENSER PAPEL DE MÃO	LN	5	
		DISPENSER SABONETE	LN	8	
BLOCO G (ETAPA 07)		REVESTIMENTO PAREDES	DISPENSER PAPEL HIGIÊNICO	LN	13
			BANCADA DE GRANITO + RODAMÃO 10 CM + SAIA 10CM	M2	16,62
	DIVERSOS	PLACA COM NOME DOS AMBIENTES	LN	14	
		PLACAS EM BRAL	LN	4	
	CONSTRUÇÃO PROVISÓRIA	CONSTRUÇÃO DE ESCADA EM ESTRUTURA METÁLICA PARA O BLOCO D	-	4	
		ACABAMENTO REFORMA	-	4	
	BLOCO H (ETAPA 08)	SERVIÇOS EM TERRA	ATERRO	M3	49,43
			APLACAMENTO DO TERRENO	M2	54,93
		ALVENARIA	CORTE DO TERRENO NA DIRETORIA, ACESSO FUNC., SANT. FUNC.,	M3	9,52
			EXECUÇÃO DE PAREDES EM ALVENARIA E FECHAMENTOS ATÉ TELHA	M2	533,20
COBERTURA		TELHA SANDUICHE FACE SUPERIOR TRAPEZOIDAL E INTERIOR LISA	M2	475,59	
		RUFO EM AÇO GALVANIZADO PARA ACABAMENTO DE CÂMERA	M	31,50	
REVESTIMENTO PISO		CAUHA EM CHAPA DE AÇO GALVANIZADO 20x24x1,40CM	M	63,00	
		ACABAMENTO LATERAL P/ TELHA SANDUICHE EM AÇO GALVANIZADO	M	30,96	
REVESTIMENTO PAREDES		LASTRO DE CONCRETO IMPERMEABILIZADO h=6cm	M2	282,02	
		IMPENEBILIZAÇÃO PAREDES ÁREAS MOLHADAS	M2	5,08	
BLOCO I (ETAPA 09)	REVESTIMENTO PAREDES	IMPENEBILIZAÇÃO PAREDES ÁREAS MOLHADAS (h=100cm)	M2	42,52	
		PISO DE GRANITINA h=1cm	M2	347,61	
	REVESTIMENTO PAREDES	RODAPE DE GRANITINA 7cm	M	281,04	
		EMBOÇO	M2	935,96	
	FORRO	REBOCO	M2	746,51	
		PORCELANATO 30X30 ACETINADO RETIFICADO BRANCO	M2	188,45	
	PINTURA	FORRO DE GESSO ACARTONADO COM ESTRUTURA	M2	374,63	
		TABICA 5cm	M	275,40	
	BLOCO J (ETAPA 10)	ALVENARIA	EMASSAMENTO PAREDES	M2	606,64
			FORRO DE GESSO ACARTONADO COM ESTRUTURA	M2	374,63
PINTURA		PINTURA ACRILICA - EXTERNA C/ SELADOR	M2	230,81	
		PINTURA ESMALTE (BARRADO) - INTERNA	M2	349,32	
REVESTIMENTO PAREDES		PINTURA ACRILICA (ACIMA BARRADO) - INTERNA	M2	349,32	
		PINTURA PVA - FORRO DE GESSO	M2	374,63	
FERRAGENS		PINTURA ESQUADRIAS C/ FUNDO ANTICORROSIVO	M2	160,75	
		PINTURA ESTRUTURA METÁLICA C/ FUNDO ANTICORROSIVO	M2	xx	
BLOCO K (ETAPA 11)		FERRAGENS	BARRAS DE APOIO DE 40 CM EM AÇO INOX	LN	6
			BARRAS DE APOIO DE 40 CM EM AÇO INOX	LN	6
	ESQUADRIAS	CORRADO TUBULAR INDUSTRIAL	M	36,99	
		JANELA DE CORRER CHAPAVIDRO 11/22/30/40 AGETOP 180401	M2	2,10	
	ALVENARIA	JANELA MAXIM AR CHAPA VIDRO 30/30/8 AGETOP 180381	M2	1,20	
		PORTA DE ABRIR FOLHA EM VENEZIANA C/ FERRAGENS AGETOP 180504	M2	21,48	
	COBERTURA	PORTA DE ABRIR 02 FOLHAS DE FERRO REDONDO AGETOP 180302	M2	3,50	
		PORTA DE CORRER OFFERAGENS AGETOP 180309	M2	3,15	
	VÍDOS	VIDRO MINIOREAL 4MM	M2	37,88	
		BACIA SANITÁRIA	LN	2	
BLOCO L (ETAPA 12)	LOUÇAS E METAL	LAVATÓRIO C/ COLUNA	LN	4	
		VÁLVULA DE DESCARGA ANTIVANDALISMO	LN	2	
	REVESTIMENTO PAREDES	TORNEIRA DE ACOMODAMENTO ACESSÍVEL	LN	4	
		CUBA AÇO INOX 60x40	LN	2	
	DIVERSOS	TORNEIRA DE MESA BICA ALTA	LN	2	
		ESPELHO 100X50CM	LN	2	
	REVESTIMENTO PAREDES	DISPENSER PAPEL DE MÃO	LN	2	
		DISPENSER SABONETE	LN	2	
	BLOCO M (ETAPA 13)	REVESTIMENTO PAREDES	DISPENSER PAPEL HIGIÊNICO	LN	2
			BANCADA DE GRANITO + RODAMÃO 10 CM + SAIA 10CM	M2	17,62
DIVERSOS		PLACA COM NOME DOS AMBIENTES	LN	11	
		PLACAS EM BRAL	LN	11	
CONSTRUÇÃO PROVISÓRIA		CONSTRUÇÃO DE ESCADA EM ESTRUTURA METÁLICA PARA O BLOCO D	LN	10	
		ENCAMINHAMENTO ATÉ COBERTURA E FECHAMENTO DE VÃO DE PORTA	M2	50,13	
REVESTIMENTO PISO		LASTRO DE CONCRETO IMPERMEABILIZADO RAMPAS	M2	100,41	
		CONCRETO DESEMENADO RAMPAS ANTIDERRAPANTE	M2	100,41	
FORRO		PISO DE GRANITINA h=1cm	M2	172,00	
		RODAPE DE GRANITINA 7cm	M2	106,16	
BLOCO N (ETAPA 14)	ALVENARIA	FORRO DE GESSO ACARTONADO COM ESTRUTURA	M2	172,00	
		TABICA 5cm	M	106,20	
	COBERTURA	EMASSAMENTO FORRO DE GESSO	M2	172,00	
		EMASSAMENTO PAREDES QUE SERÃO REPRITADAS h=1,50M	M2	151,98	
	REVESTIMENTO PAREDES	PINTURA ACRILICA - EXTERNA C/ SELADOR	M2	176,65	
		PINTURA ESMALTE (BARRADO) - INTERNA	M2	186,17	
	FORRO	PINTURA ESMALTE (BARRADO) - INTERNA	M2	186,17	
		PINTURA ACRILICA (ACIMA BARRADO) - INTERNA	M2	186,17	
	FERRAGENS	PINTURA PVA - FORRO DE GESSO	M2	172,00	
		PINTURA ESQUADRIAS C/ FUNDO ANTICORROSIVO	M2	89,69	
BLOCO O (ETAPA 15)	FERRAGENS	PINTURA ESTRUTURA METÁLICA C/ FUNDO ANTICORROSIVO	M2	89,69	
		BARRAS DE APOIO DE 40 CM EM AÇO INOX	LN	6	
	ESQUADRIAS	CORRADO TUBULAR INDUSTRIAL	M	36,99	
		JANELA DE CORRER CHAPAVIDRO 11/22/30/40 AGETOP 180401	M2	60,48	
	VÍDOS	JANELA DE CORRER CHAPAVIDRO 11/22/30/40 AGETOP 180401	M2	60,48	
		VIDRO MINIOREAL 4MM	M2	60,48	
	DIVERSOS	PLACA COM NOME DOS AMBIENTES	LN	5	
		PLACAS EM BRAL	LN	5	
	BLOCO P (ETAPA 16)	FERRAGENS	PLACA PROTEÇÃO INDUSTRIAL PERNO REDONDO AGETOP 180311	M	20,00
			APLICAÇÃO DE LASTRO DE CONCRETO COM JANTA DE BARRAS Ø32MM	M2	250,00
REVESTIMENTO PISO		MALHA METÁLICA 10x10	M2	250,00	
		PINTURA PVA PARA PISO CALDEIA	M2	250,00	
PINTURA		PINTURA ESMALTE (MURETA E ESTRUTURA	M2	163,58	
		PINTURA ESTRUTURA METÁLICA C/ FUNDO ANTICORROSIVO	M2	36,28	
REVESTIMENTO PISO		REGULARIZAÇÃO DE PISO EM ARGAMASSA TRACQ 13 E ESPRESSURA 300	M2	741,45	
		REBOCO	M2	60,18	
EXTERNO PISO		REBOCO	M2	157,95	
		ACESSO PRINCIPAL - ESTACIONAMENTO	PINTURA ACRILICA - EXTERNA C/ SELADOR MURETA E MURETA HORTA	M2	1.137,95
FERRAGENS	GRANDE PROTEÇÃO INDUSTRIAL PERNO REDONDO AGETOP 180311	M	20,18		
	GRANDE PROTEÇÃO INDUSTRIAL PERNO REDONDO AGETOP 180311	M	20,18		
ESQUADRIAS	PINTURA GRELHAS C/ FUNDO ANTICORROSIVO	M2	125,82		
	PINTURA PARA CALDEIA	M2	114,20		
FERRAGENS	GRANDE CAPTAÇÃO C/ GRANDE COLUNA LARGURA	M	83,89		
	GRANDE CAPTAÇÃO C/ GRANDE COLUNA LARGURA	M	83,89		
ESQUADRIAS	JANELA DE CORRER OFFERAGENS AGETOP 180309	M2	15,82		
	JANELA DE CORRER OFFERAGENS AGETOP 180309	M2	15,82		
O QUANTITATIVO DE MATERIAIS REFORMA NAS OUTRAS DISCIPLINAS ENTRA DISPONÍVEL EM SEUS RESPECTIVOS PROJETOS DE REFORMA: COBERTURA, COBERTURA METÁLICA, ELÉTRICO, HIDRÁULICO, SANITÁRIO, PAVIMENTO, SINALIZAÇÃO, SINAL					

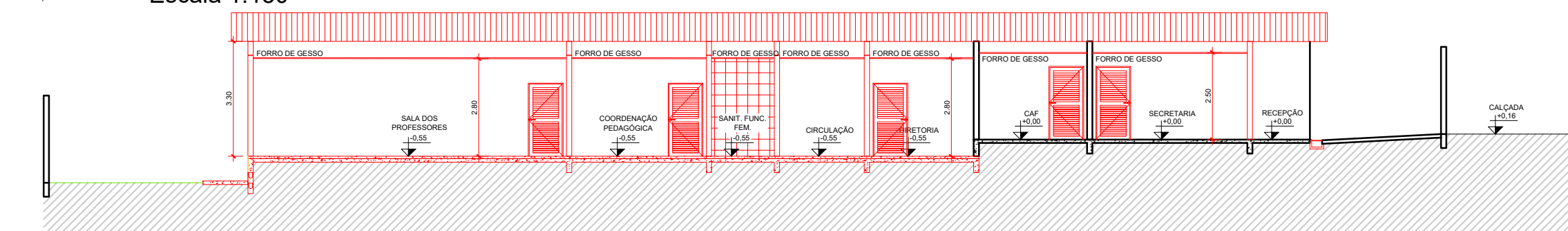




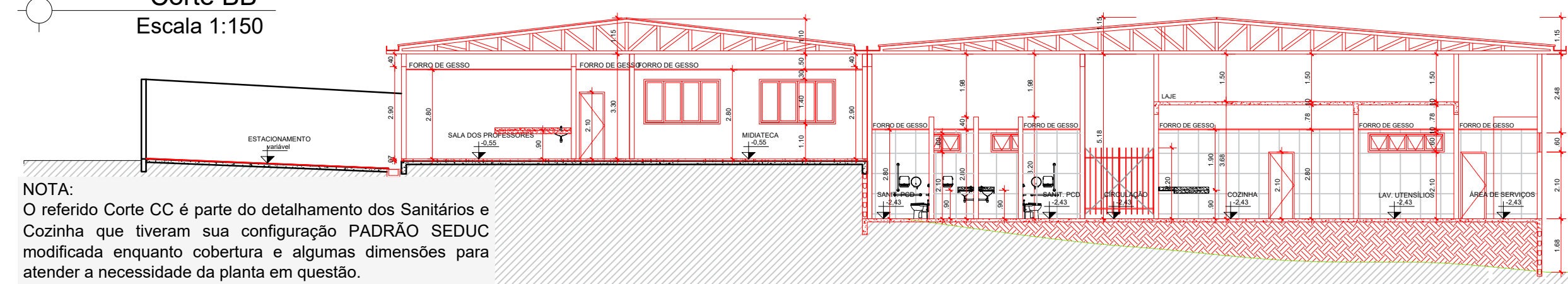
Planta de Cobertura - Construir  
Escala 1:200



Corte AA  
Escala 1:150

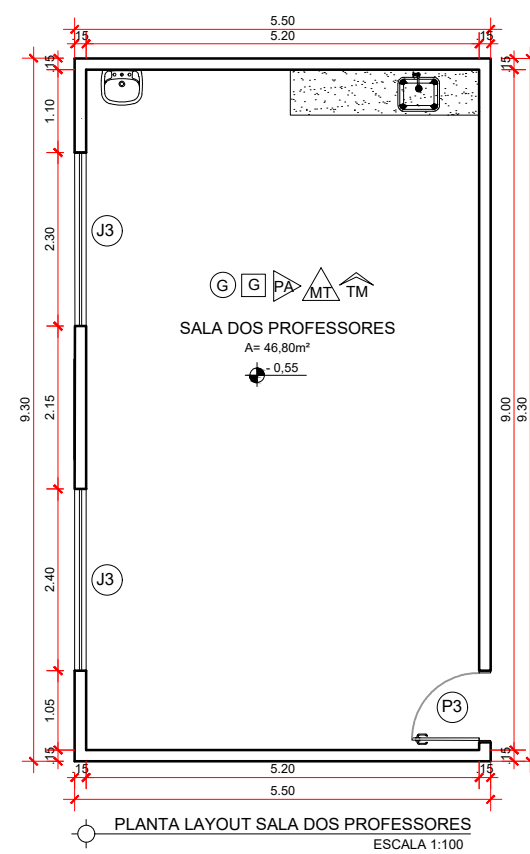
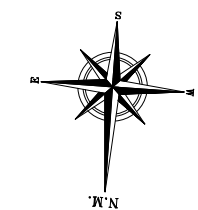


Corte BB  
Escala 1:150

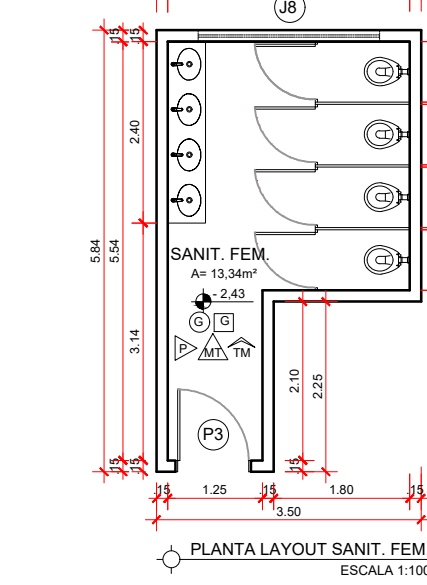


Corte CC  
Escala 1:150

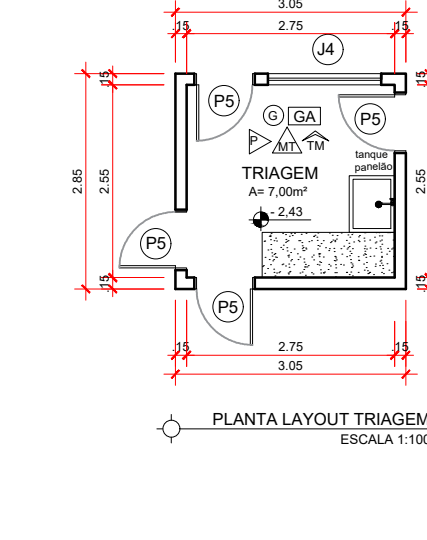
NOTA:  
O referido Corte CC é parte do detalhamento dos Sanitários e Cozinha que tiveram sua configuração PADRÃO SEDUC modificada enquanto cobertura e algumas dimensões para atender a necessidade da planta em questão.



Planta Layout Sala dos Professores  
Escala 1:100



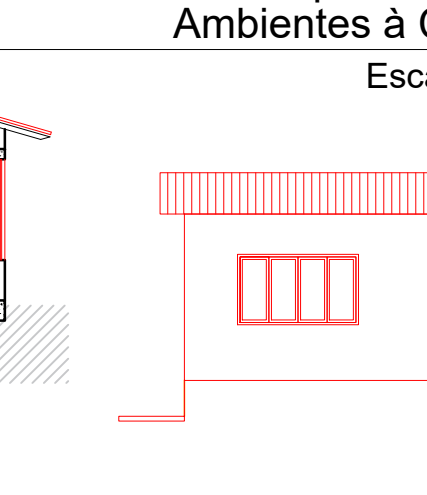
Planta Layout Sanit. Fem.  
Escala 1:100



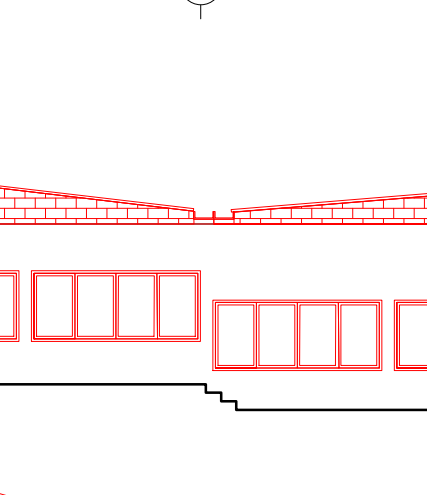
Planta Layout Triagem  
Escala 1:100



Planta Layout Cozinha  
Escala 1:100



Planta Layout Laboratório Seco  
Escala 1:100



Planta Layout Laboratório Molhado  
Escala 1:100



Planta Layout Depósito Utensílios  
Escala 1:100



Planta Layout Lavagem Utensílios  
Escala 1:100



Planta Layout A Serviço e DM  
Escala 1:100



Planta Layout Lixo  
Escala 1:100



Planta Layout Lixo  
Escala 1:100



Planta Layout Lixo  
Escala 1:100



Planta Layout Lixo  
Escala 1:100



Planta Layout Lixo  
Escala 1:100



Planta Layout Lixo  
Escala 1:100



Planta Layout Lixo  
Escala 1:100



Planta Layout Lixo  
Escala 1:100



Planta Layout Lixo  
Escala 1:100



Planta Layout Lixo  
Escala 1:100



Planta Layout Lixo  
Escala 1:100



Planta Layout Lixo  
Escala 1:100



Planta Layout Lixo  
Escala 1:100



Planta Layout Lixo  
Escala 1:100



Planta Layout Lixo  
Escala 1:100



Planta Layout Lixo  
Escala 1:100



Planta Layout Lixo  
Escala 1:100



Planta Layout Lixo  
Escala 1:100



Planta Layout Lixo  
Escala 1:100



Planta Layout Lixo  
Escala 1:100



Planta Layout Lixo  
Escala 1:100



Planta Layout Lixo  
Escala 1:100



Planta Layout Lixo  
Escala 1:100



Planta Layout Lixo  
Escala 1:100



Planta Layout Lixo  
Escala 1:100



Planta Layout Lixo  
Escala 1:100



Planta Layout Lixo  
Escala 1:100



Planta Layout Lixo  
Escala 1:100



Planta Layout Lixo  
Escala 1:100



Planta Layout Lixo  
Escala 1:100



Planta Layout Lixo  
Escala 1:100



Planta Layout Lixo  
Escala 1:100



Planta Layout Lixo  
Escala 1:100



Planta Layout Lixo  
Escala 1:100



Planta Layout Lixo  
Escala 1:100



Planta Layout Lixo  
Escala 1:100



Planta Layout Lixo  
Escala 1:100



Planta Layout Lixo  
Escala 1:100



Planta Layout Lixo  
Escala 1:100



Planta Layout Lixo  
Escala 1:100



Planta Layout Lixo  
Escala 1:100



Planta Layout Lixo  
Escala 1:100



Planta Layout Lixo  
Escala 1:100



Planta Layout Lixo  
Escala 1:100



Planta Layout Lixo  
Escala 1:100



Planta Layout Lixo  
Escala 1:100



Planta Layout Lixo  
Escala 1:100



Planta Layout Lixo  
Escala 1:100



Planta Layout Lixo  
Escala 1:100



Planta Layout Lixo  
Escala 1:100



Planta Layout Lixo  
Escala 1:100



Planta Layout Lixo  
Escala 1:100



Planta Layout Lixo  
Escala 1:100



Planta Layout Lixo  
Escala 1:100



Planta Layout Lixo  
Escala 1:100



Planta Layout Lixo  
Escala 1:100



Planta Layout Lixo  
Escala 1:100



Planta Layout Lixo  
Escala 1:100



Planta Layout Lixo  
Escala 1:100



Planta Layout Lixo  
Escala 1:100



Planta Layout Lixo  
Escala 1:100



Planta Layout Lixo  
Escala 1:100



Planta Layout Lixo  
Escala 1:100



Planta Layout Lixo  
Escala 1:100



Planta Layout Lixo  
Escala 1:100



Planta Layout Lixo  
Escala 1:100



Planta Layout Lixo  
Escala 1:100



Planta Layout Lixo  
Escala 1:100



Planta Layout Lixo  
Escala 1:100



Planta Layout Lixo  
Escala 1:100



Planta Layout Lixo  
Escala 1:100



Planta Layout Lixo  
Escala 1:100



Planta Layout Lixo  
Escala 1:100



Planta Layout Lixo  
Escala 1:100



Planta Layout Lixo  
Escala 1:100



Planta Layout Lixo  
Escala 1:100



Planta Layout Lixo  
Escala 1:100



Planta Layout Lixo  
Escala 1:100



Planta Layout Lixo  
Escala 1:100



Planta Layout Lixo  
Escala 1:100



Planta Layout Lixo  
Escala 1:100



Planta Layout Lixo  
Escala 1:100



Planta Layout Lixo  
Escala 1:100



Planta Layout Lixo  
Escala 1:100



Planta Layout Lixo  
Escala 1:100



Planta Layout Lixo  
Escala 1:100



Planta Layout Lixo  
Escala 1:100



Planta Layout Lixo  
Escala 1:100



Planta Layout Lixo  
Escala 1:100

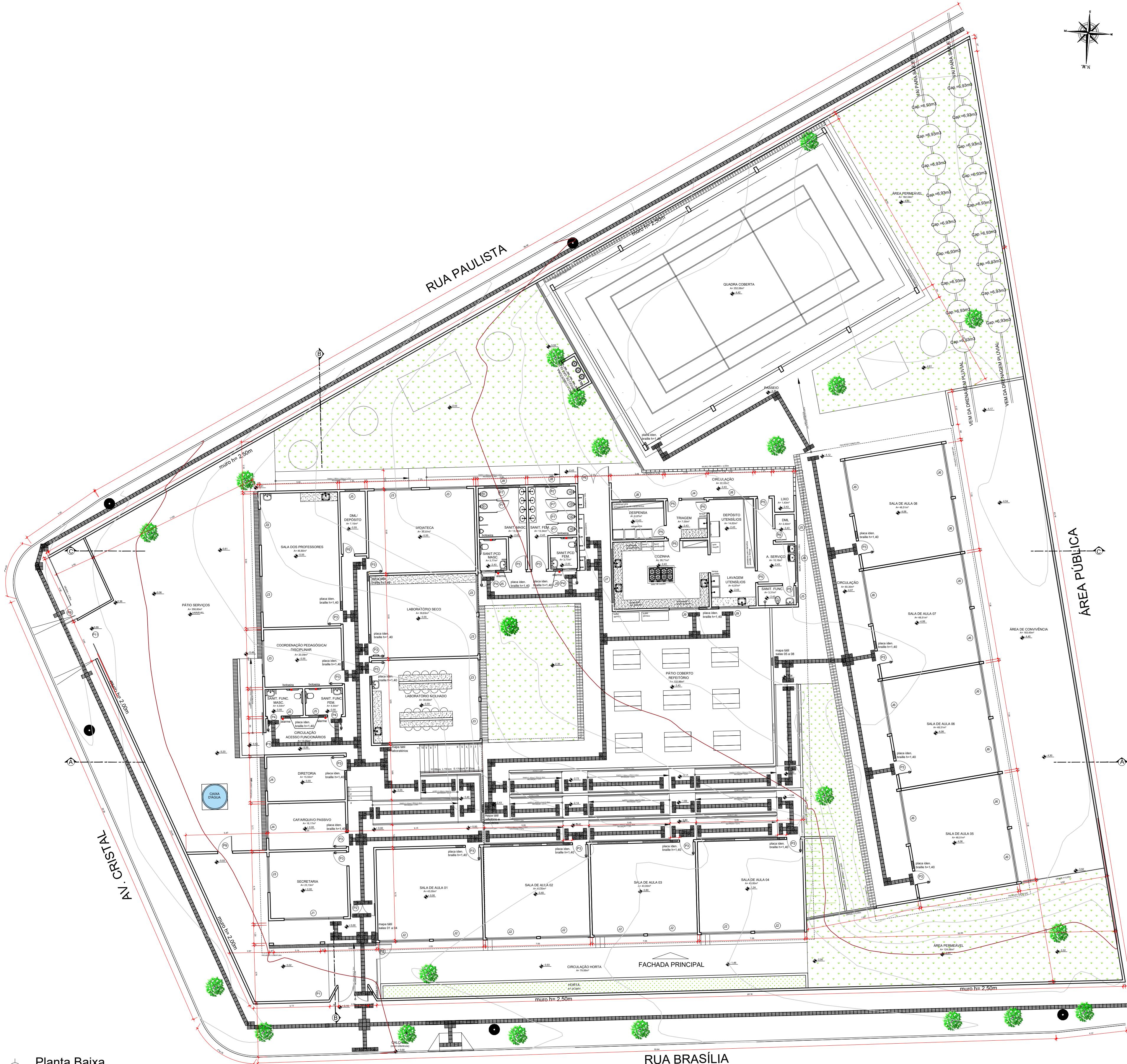


Planta Layout Lixo  
Escala 1:100



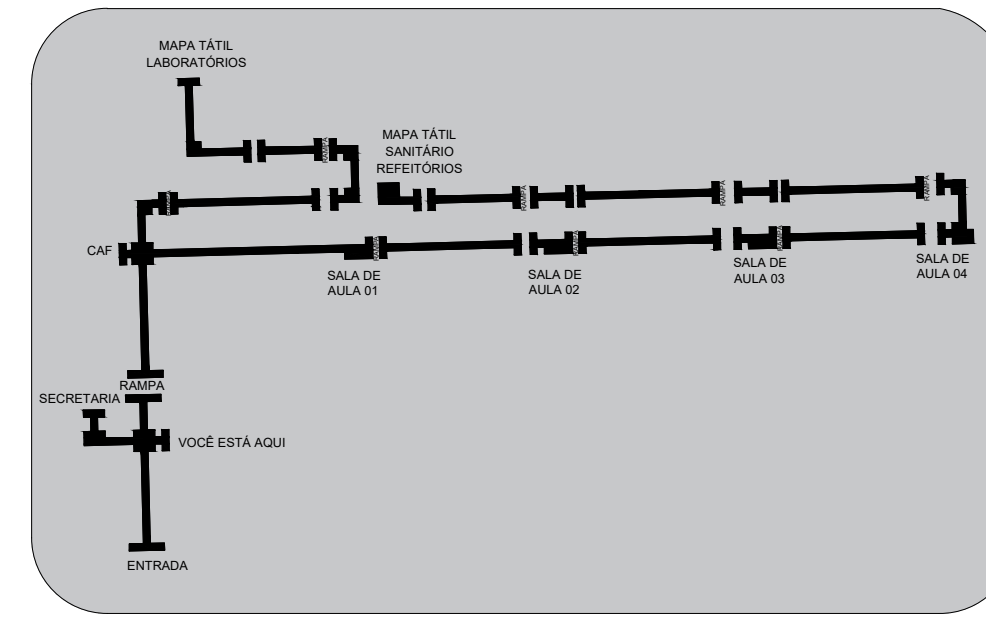
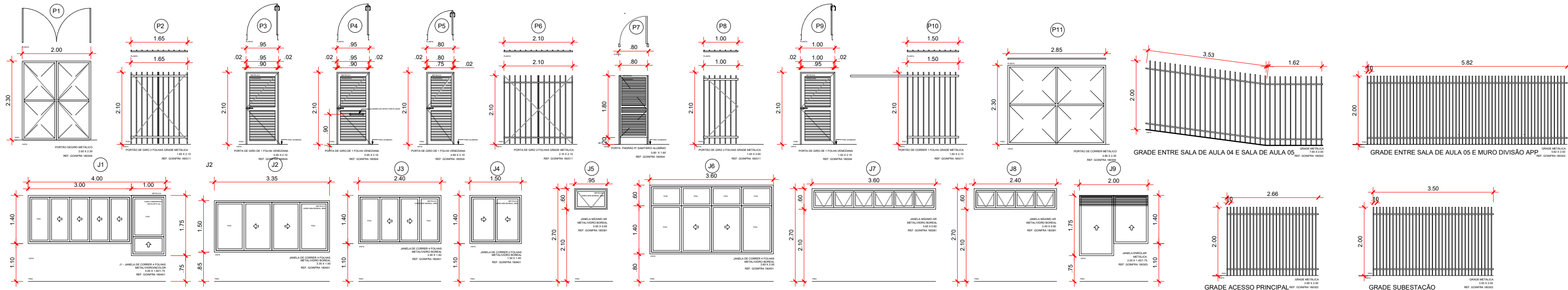
Planta Layout Lixo  
Escala 1:100





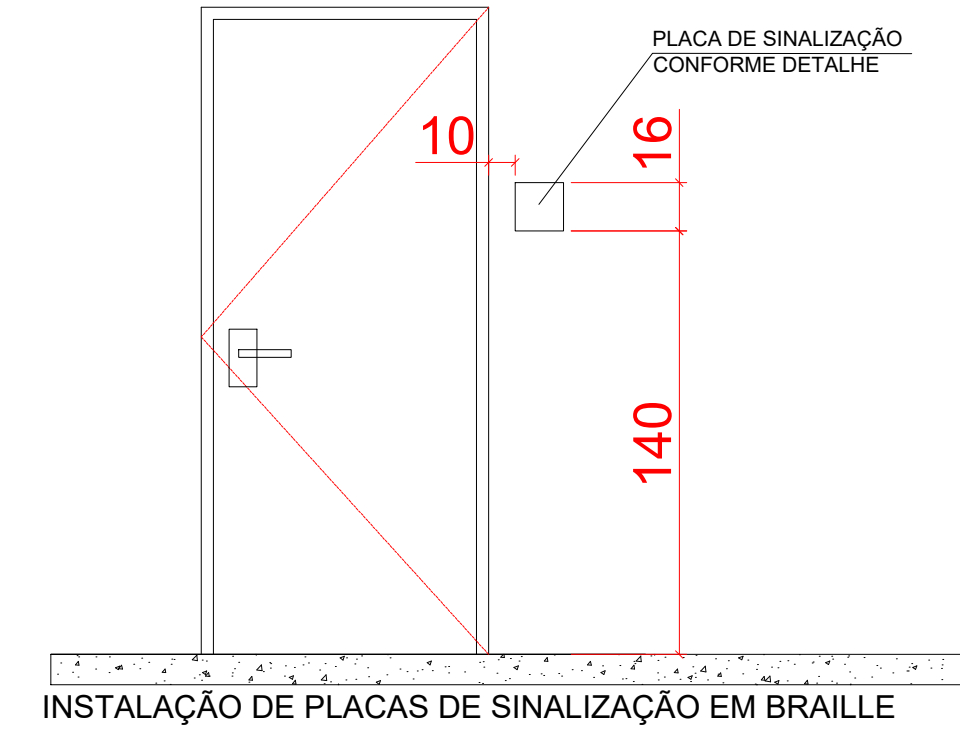
Planta Baixa  
Escala 1:150

Detalhamento  
Esquadrias  
Escala 1:100



MAPA TÁTIL EM BRAILLE SALAS 01 A 04

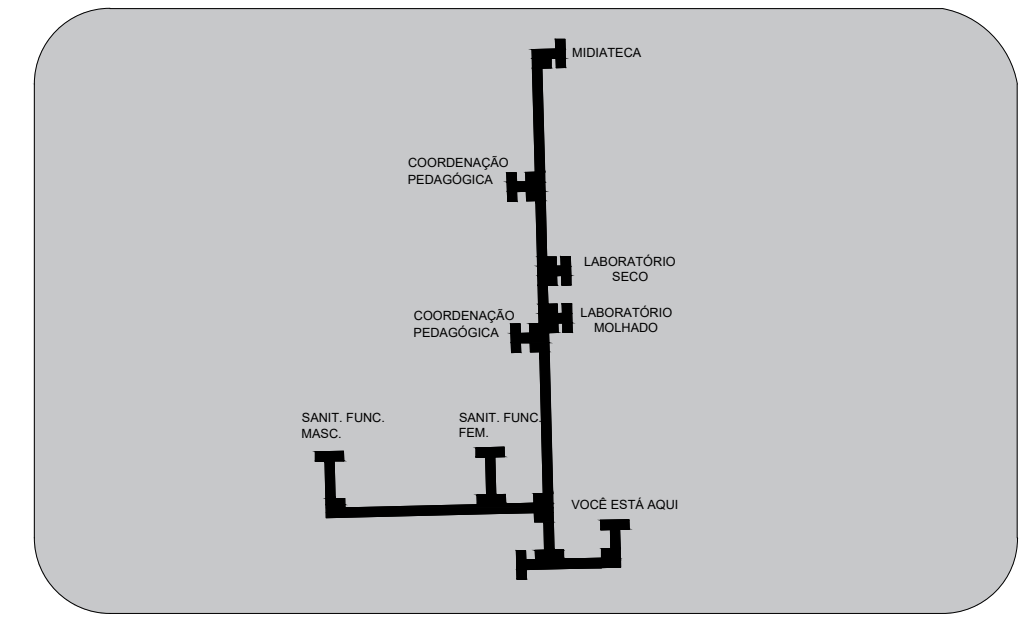
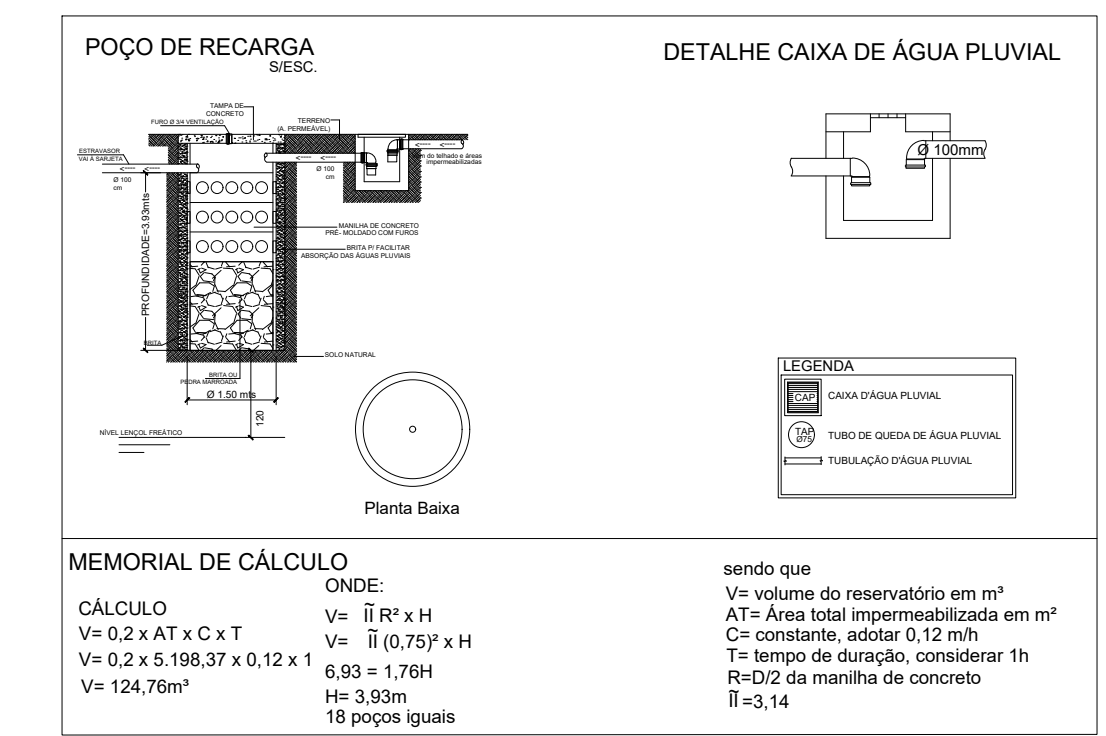
- O MAPA TÁTIL AUXILIA AS PESSOAS COM DEFICIÊNCIA VISUAL OU BAIXA VISÃO SOBRE O CURSO DE UMA ROTA ACESSÍVEL, DE FORMA A COMBINAR TEXTOS EM BRAILLE E ALTO-RELEVO E INFORMAÇÕES NÃO TÁTEIS COMO O CONTRASTE DE CORES E A TIPOLOGIA UTILIZADA QUE DEVEM PROMOVER A LEITURA DO AMBIENTE COM A MÍNIMA OU NENHUMA INTERFERÊNCIA DE COMUNICAÇÃO.
- O MAPA TÁTIL DEVE SER CONFECCIONADO EM ACRÍLICO CINZA, NO TAMANHO DE 60X40CM, COM LETRAS E ALTO-RELEVO EM ACRÍLICO PRETO.
- ABAIXO DO ALTO-RELEVO DEVE SER ESCRITO EM BRAILLE O NOME DO LOCAL. O AUTO-RELEVO DEVE POSSUIR ALTURA ENTRE 0,8MM A 1,2MM.
- O MAPA TÁTIL DEVE SER INSTALADO SOBRE PEDESTAL COM ALTURA DE 90CM. OBS.: PRODUTO SOB ENCOMENDA.



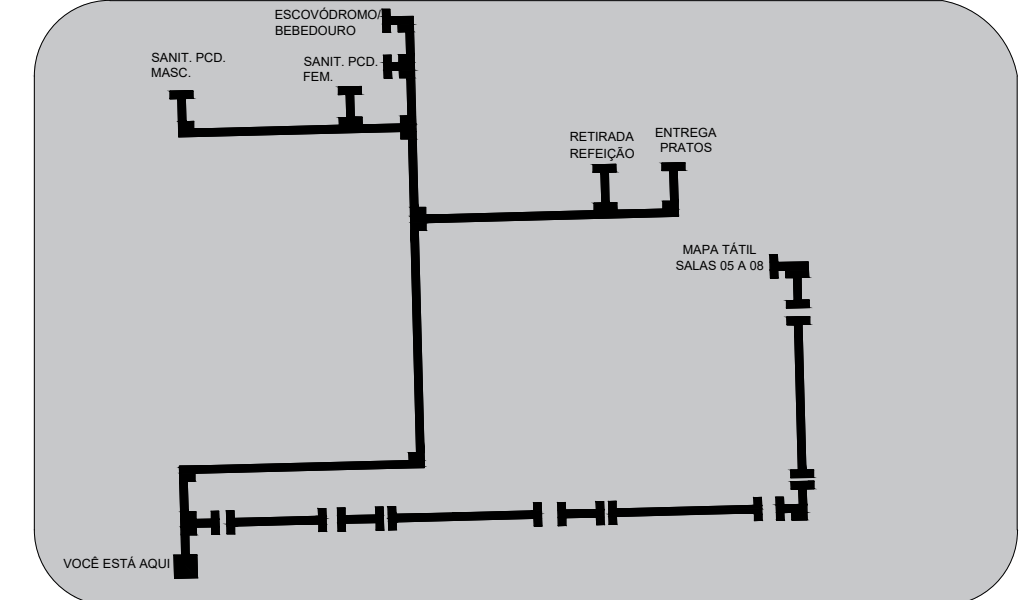
Detalhamento Mapas Táteis e Sinalização  
Sem Escala

QUADRO DE ABERTURAS						
PORTAS						
CÓDIGO	DIMENSÕES (cm)		QUANT.	FUNCIONAMENTO	MATERIAL	REF. AGETOPE
	LARGURA	ALTURA				
P1	200	230	01	GIRO - 2 FOLHAS	METÁLICO	180309
P2	165	210	01	GIRO - 2 FOLHAS	GRADE METÁLICA	180311
P3	95	210	18	GIRO	METÁLICO	180504
P4	95	210	04	GIRO	METÁLICO	180504
P5	80	210	05	GIRO	METÁLICO	180504
P6	210	210	01	GIRO - 2 FOLHAS	GRADE METÁLICA	180311
P7	80	180	06	GIRO	METÁLICO	180504
P8	100	200	01	GIRO	GRADE METÁLICA	180311
P9	100	210	01	GIRO	METÁLICO	180504
P10	150	210	01	CORRER	GRADE METÁLICA	180311
P11	285	230	01	CORRER	METÁLICO	180309

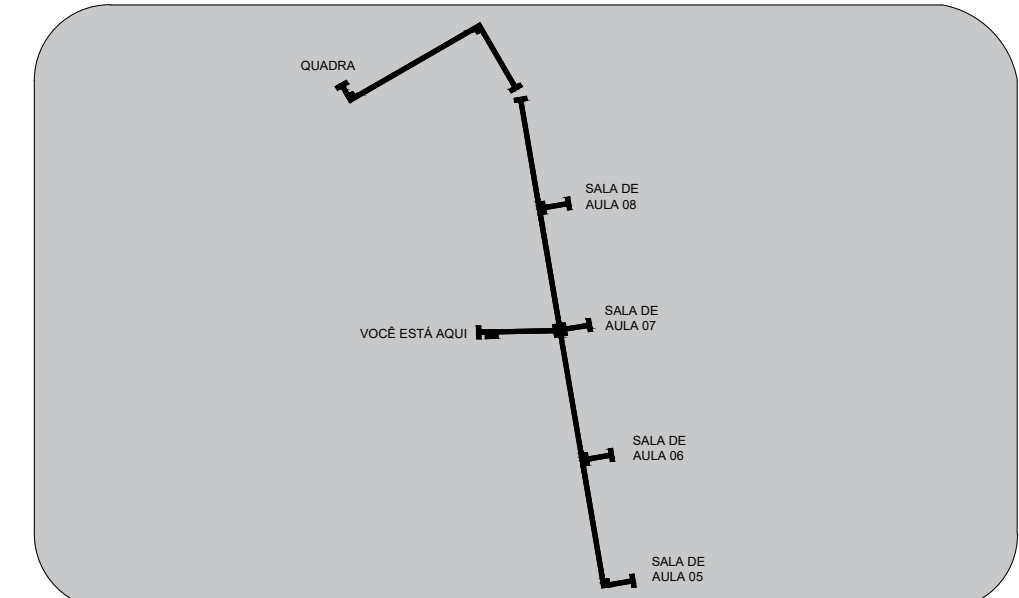
QUADRO DE ABERTURAS							
JANELAS							
CÓDIGO	DIMENSÕES (cm)			QUANT.	FUNCIONAMENTO	MATERIAL	REF. AGETOPE
	LARGURA	ALTURA	PEITORIL				
J1	400	140/175	110/80	01	CORRER - 4F	METÁLICA	180401
J2	335	150	85	08	CORRER - 4F	METÁLICA	180401
J3	240	140	110	10	CORRER - 4F	METÁLICA	180401
J4	150	140	110	03	CORRER - 2F	METÁLICA	180401
J5	95	60	210	02	MÁXIMO AR	METÁLICA	180381
J6	360	200	80	12	CORRER - 6F	METÁLICA	180401
J7	360	60	210	01	MÁXIMO AR	METÁLICA	180381
J8	240	60	210	05	MÁXIMO AR	METÁLICA	180381
J9	210	140/175	110/80	02	ENROLAR	METÁLICA	180309



MAPA TÁTIL EM BRAILLE LABORATÓRIOS



MAPA TÁTIL EM BRAILLE REFEITÓRIO E SANITÁRIOS



MAPA TÁTIL EM BRAILLE SALAS 05 A 08

- OBSERVAÇÕES:
- Onde não tiver especificação de acabamento, seguir projeto específico.
  - Favor conferir medidas no local.
  - Qualquer dúvida consultar o autor do projeto ou a Gerência de Projetos e Infraestrutura.

**ESTADO DE GOIÁS**  
SECRETARIA DE ESTADO DA EDUCAÇÃO  
SUPERINTENDÊNCIA DE INFRAESTRUTURA  
GERÊNCIA DE PROJETOS E INFRAESTRUTURA

GERÊNCIA DE PROJETOS E INFRAESTRUTURA  
APROVADO \_\_\_\_\_  
TENGO RESPONSÁVEL PELA APROVAÇÃO \_\_\_\_\_

**CENTRO DE ENSINO EM PERÍODO INTEGRAL  
OSVALDO FRANCISCO DA SILVA**

**PROJETO EXECUTIVO DE REFORMA**

ENDEREÇO: AV. CRISTAL, S/N. DO 12 BAIRRO ITAMARATY  
ANAPOLIS - GO

ÁREA DO TERRENO	ÁREA PERMIEAV.	ÁREA EXISTENTE	ÁREA A DEMOLIR	ÁREA A CONSTRUIR	ÁREA TOTAL CONSTRUÇÃO
5.786,00 m²	—	1.252,03 m²	90,26 m²	451,80 m²	1.613,57 m²

CONSORCIO DIAMANTE ENGENHARIA  
AV. BARÃO RIBEIRO DE MELO, Nº 3280, NOVA GRANADA  
BICO PERDIDO - MO - CEP: 35844-260  
TEL: (31) 3347-4402 / (31) 3247-7079 / (31) 3271-1920  
E-MAIL: contato@consorciodiamanteengenharia.com.br

AUTOR: ANA CAROLINA VENTO DUARTE - CAU: A190731-1

RT DA OBRA:

PROPRIETÁRIO: SECRETARIA DE ESTADO DA EDUCAÇÃO - CNPJ: 01.609.708.0001-20  
PREPOSTO: SABRINA SILVA VIEIRA VALENTE - CPF: 041.530.091-64

**ARQUITETURA**

TIPO DE PROJETO: PLANTA BAIXA - Esc.: 1/150  
DETALHAMENTO MAPAS TÁTEIS E SINALIZAÇÃO - Sem Escala  
QUADRO DE ABERTURAS: DETALHAMENTO ESQUADRIAS - Esc.: 1/100

— ASSINTO: DATA: 11/NOVEMBRO/2024 ESCALA: INDICADA REVISÃO: 004 Nº PROJETO: 004

REV.	DATA	DESCRIÇÃO	VISTO